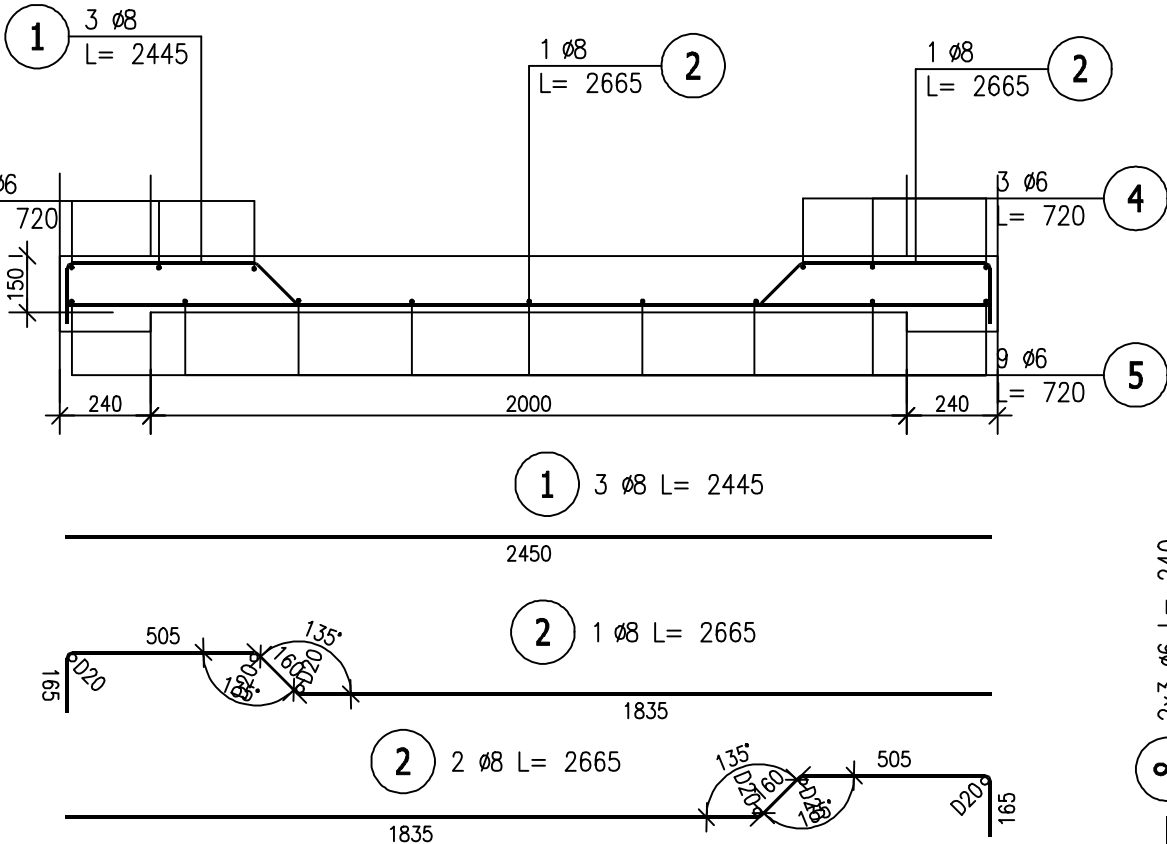


poz. 2.5.5 Panel żelbetowy



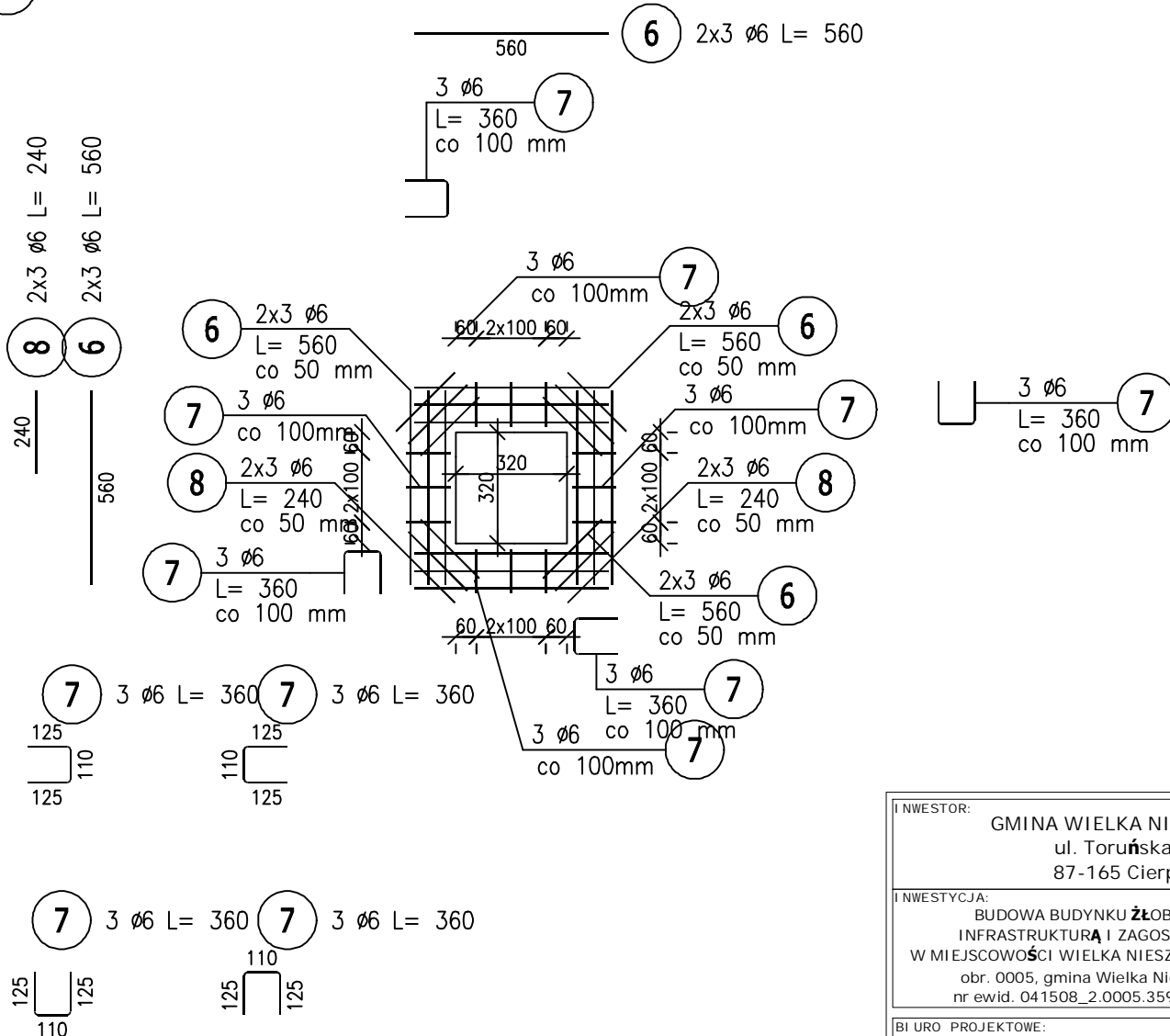
ZESTAWIENIE STALI ZBROJENIOWEJ

POZ.	NR PRĘTA	Ø [mm]	DŁUGOŚĆ [m]	ILOŚĆ			DŁ. ŁĄCZNA [m]	
				PRĘTÓW	x POZ.	RAZEM	St3SX-b	RB 500
							Ø6	Ø8
Poz. poz. 2.5.5 L = 2,0 m – Płyta – 1 szt.								
poz. 2.5.5 L = 2,0 m	1	8	2,445	3	1	3		7,34
	2	8	2,665	2	1	2		5,33
	3	6	0,720	3	1	3	2,16	
	4	6	0,720	3	1	3	2,16	
	5	6	0,720	9	1	9	6,48	
	6	6	0,560	24	1	24	13,44	
	7	6	0,360	12	1	12	4,32	
	8	6	0,240	24	1	24	5,76	
DŁUGOŚĆ RAZEM [m]							34,32	12,67
MASA JEDNOSTKOWA [kg/m]							0,222	0,395
MASA [kg]							7,62	5,00
MASA CAŁKOWITA [kg]							12,62	

- 1) Opis kształtu pręta: PN-EN ISO 3766 (gabarytowo)
- 2) Opis długości haka: gabarytowy
- 3) Długość pręta L: suma wymiarów gabarytowych

BETON: C25/30
STAL: A-IIIIN (RB500)

Dozbrojenie otworu



I NWESTOR:	GMINA WIELKA NIESZAWKA ul. Toruńska 12 87-165 Cierpice	
I NWESTYCJA:	BUDOWA BUDYNKU ŻŁOBKA WRAZ Z NIEZBĘDĄ INFRASTRUKTURĄ I ZAGOSPODAROWANIEM TERENU W MIEJSCOWOŚCI WIELKA NIESZAWKA, działka nr 359/1, 367/9, obr. 0005, gmina Wielka Nieszawka, powiat toruński, nr ewid. 041508_2.0005.359/1, 041508_2.0005.367/9	
BIURO PROJEKTOWE:	Zakład Projektowania i Usług Budowlanych "BENBUD" Inż. Benedykt Reder ul. Ks. dr Wł. Łęgi 1/27, 86-300 Grudziądz	
NAZWA RYSUNKU PANEL ŻELBETOWY UZUPEŁNIENIA W STROPIE		SKALA: <div style="font-size: 24pt; text-align: center;">1 : 20</div>
FAZA: <div style="font-size: 24pt; text-align: center;">PT</div>		BRANŻA: <div style="text-align: center;">KONSTRUKCJA</div>
DATA: <div style="font-size: 24pt; text-align: center;">21.04.2025 r.</div>		NUMER RYSUNKU: <div style="font-size: 24pt; text-align: center;">K - 09</div>
FUNKCJA: PROJEKTANT Branża: konstrukcja	INŻ. BENEDYKT REDER Upr. konstr.-budowlane b.o. nr UAN-I/V/8346/113/TO/88	PODPIS: 
FUNKCJA: SPRAWDZAJĄCY Branża: konstrukcja	MGR INŻ. ADAM KUBAT Upr. konstr.-budowlane b.o. nr WKP/0268/POOK/22	PODPIS: 